



# SEFED

LA XARXA INTERNACIONAL  
D'EMPRESES SIMULADES

---

programa   
**seFed**

  
fundació  
**inForm**

 **EUROPEN-PEN**  
international  
practice enterprises network



## **EL PROJECTE SEFED** **SIMULACIÓ D'EMPRESES AMB FINALITATS EDUCATIVES**

es caracteritza per la reproducció  
de situacions reals de treball  
utilitzant la simulació d'empreses  
com a metodologia d'aprenentatge



## El concepte: aprendre treballant

"Learning by doing"

El projecte SEFED es caracteritza per la reproducció de situacions reals de treball utilitzant la simulació d'empreses com a metodologia d'aprenentatge.

L'alumnat s'integra en un context en el qual es viu l'ambient laboral i es donen les condicions d'una relació de treball que faciliten l'aprenentatge i l'entrenament de situacions, tasques i processos.

És una metodologia activa i amb un component clarament professionalitzador. Promou la formació per mitjà de l'experiència: "**aprendre fent, aprendre treballant**".



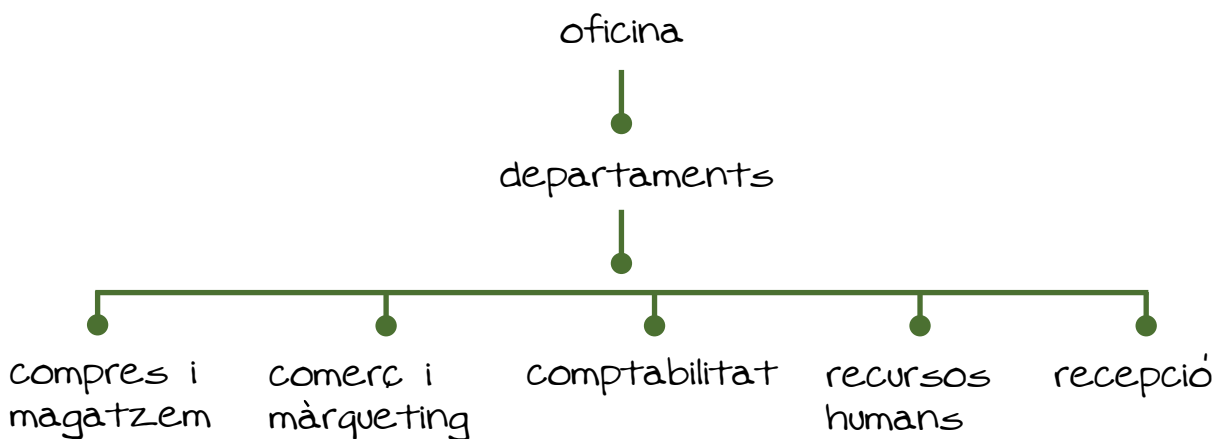
## L'empresa simulada SEFED:

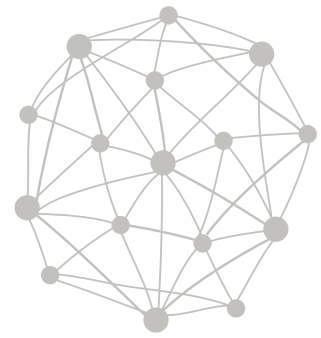
### L'eina pedagògica

Cada un dels centres educatius o grups que apliquen el projecte SEFED es constitueix en una empresa d'un determinat sector econòmic (agrícola, industrial, comercial o de serveis).

L'aula-taller es configura i adopta la forma, la distribució de departaments i els recursos de l'oficina de l'empresa. Aquesta empresa funciona com una empresa real: fa les compres, ven els seus productes i estableix la relació amb la clientela, comptabilitza les operacions comercials, controla la tresoreria, liquida tributs, gestiona RRHH, etc.

L'alumnat en el seu procés d'aprenentatge ocuparà els llocs de treball i desenvoluparà les diferents funcions amb l'objectiu d'aconseguir les competències professionals demanades en cada àrea.





## La Xarxa SEFED:

# El mercat a l'Estat espanyol

Les empreses simulades a l'Estat espanyol, més de 300 empreses simulades SEFED, es relacionen entre elles comprant i venent les mercaderies/serveis necessaris per al seu funcionament comercial, estudien la competència, elaboren estudis de mercat i es promocionen utilitzant estratègies de màrqueting.

Per desenvolupar tota aquesta activitat comercial, les empreses SEFED utilitzen els mateixos canals i processos de comunicació que a la vida real: correu electrònic, telèfon, webs, blogs, comerç electrònic, xarxes socials, *Meeting Point*, etc.



## La Xarxa European-Pen International:

### El mercat internacional

European-Pen International, de la qual la Fundació Inform és sòcia i fundadora, és una associació sense finalitat de lucre que reuneix totes les xarxes d'empreses simulades del món que volen practicar el comerç internacional.

L'ampli mercat d'empreses simulades, amb una gran gamma d'activitats comercials, permet que aquest mercat es comporti de forma molt semblant a la realitat i en el qual es poden comprar i vendre tot tipus de productes i/o serveis. Actualment European-Pen International està formada per 42 països amb un total aproximat de 7.500 empreses simulades.

### Fires Internacionals d'Empreses Simulades

Les diferents organitzacions que pertanyen a European-Pen International organitzen fires reals en les quals les empreses simulades participants exposen i comercialitzen en directe els seus productes. En aquestes fires es negocien les compres i les vendes en directe amb la clientela. La Fundació Inform també organitza la Fira Internacional d'Empreses Simulades biennalment a la ciutat de Barcelona. En aquesta Fira no només participen les empreses simulades SEFED de l'Estat espanyol, sinó també les empreses simulades estrangeres que així ho vulguin.



 **EUROPEN-PEN**  
international  
practice enterprises network



## La Central de Simulació

Els serveis externs

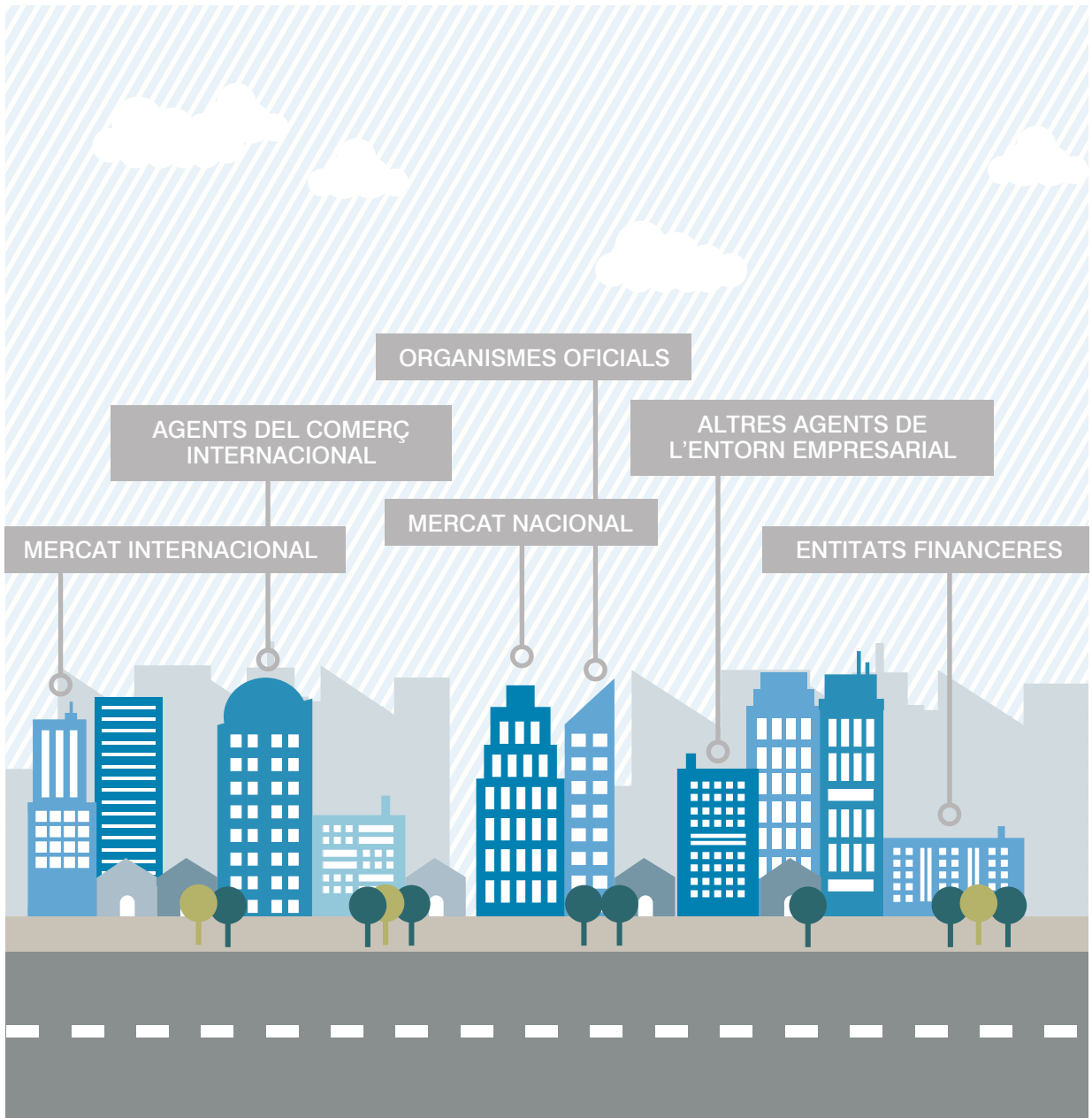
que necessiten les empreses SEFED



La Central de Simulació, gestionada per Inform, ofereix a l'empresa simulada SEFED, a través d'una plataforma informàtica en línia i amb el suport d'un equip tècnic especialista en diferents àrees d'empresa, els serveis necessaris per dur a terme l'activitat empresarial, i dóna accés a les bases de dades d'empreses simulades nacionals i internacionals.

- Entitats bancàries: banca electrònica
- Empresa emissora de targetes de crèdit
- Empresa de transports de mercaderies
- Agència tributària en línia: oficina virtual
- Tresoreria General de la Seguretat Social: Sistema RED en línia
- Institut Nacional de la Seguretat: Sistema RED en línia
- Oficina de Treball: Contrat@ en línia
- Administració local
- Empreses proveïdores de matèries primeres
- Empreses clients per generar comandes a les empreses simulades
- Facturació d'empreses de subministraments, assessoraments, subscripcions, manteniment i altres serveis







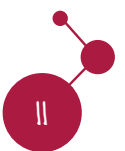
## Metodologia

És una metodologia activa i amb un component clarament professionalitzador. Promou la formació per mitjà de l'experiència: "aprendre fent, aprendre treballant". L'alumnat aprèn executant les diferents tasques, és el protagonista del seu aprenentatge; treballa en els diferents llocs de treball d'una empresa fictícia però versemblant, incorpora el rol del treballador/a i desenvolupa totes aquelles tasques que el faran acostar-se a la competència professional, com si es tractés de la realitat.

Precisament per aquest caràcter eminentment pràctic, l'empresa simulada és un marc idoni per formar i avaluar per competències, tant les competències de tipus professional lligades al lloc de treball com les de tipus social, aquelles que només poden ser observades en una situació de treball real: autonomia, iniciativa, organització del treball, polivalència, treball en equip, etc...i que són molt valorades per l'empresa. És a la vegada una metodologia molt flexible, que permet reunir en una mateixa acció formativa persones amb diferents nivells formatius, experiència laboral i ritmes d'aprenentatge, amb la possibilitat de dissenyar itineraris d'aprenentatge individuals.

Afloren les diferents individualitats i el potencial de l'alumnat, cosa que fa possible l'especialització en els diferents departaments o llocs de treball.

## Característiques principals del PROJECTE SEFED



## Aplicació

- En cursos de **formació professional per persones aturades**: facilita el procés d'inserció en el mercat de treball, tant de les persones sense experiència en el sector o en recerca de la seva primera feina, com d'aquelles que precisen una actualització i recuperar la seva activitat professional.
- En **centres educatius i instituts** especialitzats en formació professional, principalment de les famílies de Gestió i Administració, Comerç i Màrqueting, Logística i Gestió del transport, Comerç internacional i Turisme. La metodologia s'integra en el disseny curricular dels seus cursos i dóna a la formació un caràcter pràctic i un alt grau de motivació.
- Estudis **universitaris**: potencia la presa de decisions, les responsabilitats en el lloc de treball i la direcció d'equips.
- **Col·lectius especials** com els joves sense estudis ni titulacions: l'empresa simulada els proporciona la pràctica i l'aprenentatge de tasques més bàsiques, més transversals, però tan o més importants que les altres, que generen aprenentatges facilitadors per la incorporació al mercat laboral o a la continuïtat d'un itinerari formatiu.
- **Persones amb discapacitat**: l'activitat a l'empresa simulada permet estructurar els processos administratius en llocs de treball i tasques molt concretes que l'alumnat, utilitzant la simulació en el seu procés d'entrenament, anirà exercitant i repetint fins assumir el grau de competència per millorar la qualitat del treball i el temps d'execució.



- **Persones emprenedores:** l'empresa simulada constitueix el marc idoni per aprendre la gestió diària d'una empresa i fomenta a la vegada les competències lligades a l'esperit emprenedor, com la creativitat, la iniciativa, la tenacitat, el lideratge, etc. L'empresa simulada permet actuar com a banc de proves i practicar en un entorn sense riscos. També podran desenvolupar les seves habilitats directives, la planificació i l'organització de l'activitat del negoci i crear també el seu Pla d'empresa.

## Prestacions

- **Serveis Central de Simulació:** banca electrònica, organismes oficials, clients, proveïdors, transports, duanes, cambra de comerç, etc.
- **Accés al mercat:** activitat comercial amb les 300 empreses simulades SEFED a l'Estat espanyol i en àmbit internacional a les 7.500 empreses simulades distribuïdes en 42 països.
- **Comerç electrònic:** programari per crear i gestionar botigues virtuals
- **Programari empresarial** en versions professionals



- Informació i assessorament per assistir a **les fires internacionals d'empreses simulades**
- **Meeting point:** trobades comercials presencials i virtuals
- **Estades internacionals** Erasmus+ per professorat i alumnat SEFED
- **Formació** del professorat i accés a l'entorn de test
- **Tutorització i seguiment** en la posada en marxa de l'activitat de l'empresa simulada
- **Material de suport:** manuals, menús d'ajuda, butlletí electrònic, intranet, etc.



+ DE 60.000 ALUMNES  
SEFED FORMATS A  
L'ESTAT ESPANYOL

300 EMPRESES  
SEFED

29 ANYS  
DE FORMACIÓ  
SEFED

PARTICIPACIÓ  
EN + DE 100 PROJECTES  
A LA UNIÓ EUROPEA

LES EMPRESES  
COL·LABOREN AMB EL  
PROJECTE SEFED

ESTADES  
ERASMUS+ A  
L'ESTRANGER

+ DE 7.000 EMPRESES  
EN 40 PAÏSOS

ALTS ÍNDEXS  
D'INSERCIÓ

PROGRAMA  
AVALUACIÓ PER  
COMPETÈNCIES

XARXA  
INTERNACIONAL

PROGRAMARI  
EMPRESARIAL



fundació  
**inForm**

c/ del Pi, 24  
08810 Sant Pere de Ribes  
Barcelona

Tel. +34 938 964 700

comunicacio@inform.cat

**[www.inform.cat](http://www.inform.cat)**

<http://simulacionempresa.sefed.es>



[www.twitter/FundacioInform](https://twitter.com/FundacioInform)



[www.youtube/fundacioinform](https://www.youtube.com/fundacioinform)



[www.flickr/fundacioinform](https://www.flickr.com/photos/fundacioinform/)



[www.facebook.com/pages/Red-SEFED](https://www.facebook.com/pages/Red-SEFED)